

ŘEZ E-E'

LEGENDA:

- PŮVODNÍ KONSTRUKCE

NOVÉ KONSTRUKCE

NENASÁKAVÝ IZOLANT MIN. 300 mm NAD TERÉNEM A STŘECHOU

FENOLICKÁ PĚNA

DOZDÍVKY - PLNÉ CIHLY NEBO KERAM. TVÁRNICE
- SVÍTIDLO

KAMERA

ZABEZPEČOVACÍ ZAŘÍZENÍ

VĚTRACÍ MŘÍŽKA SOKLU

HROMOSVOD
- SKLADBA OBVODOVÉ STĚNY

SKLADBA STŘEŠNÍHO PLÁŠTĚ

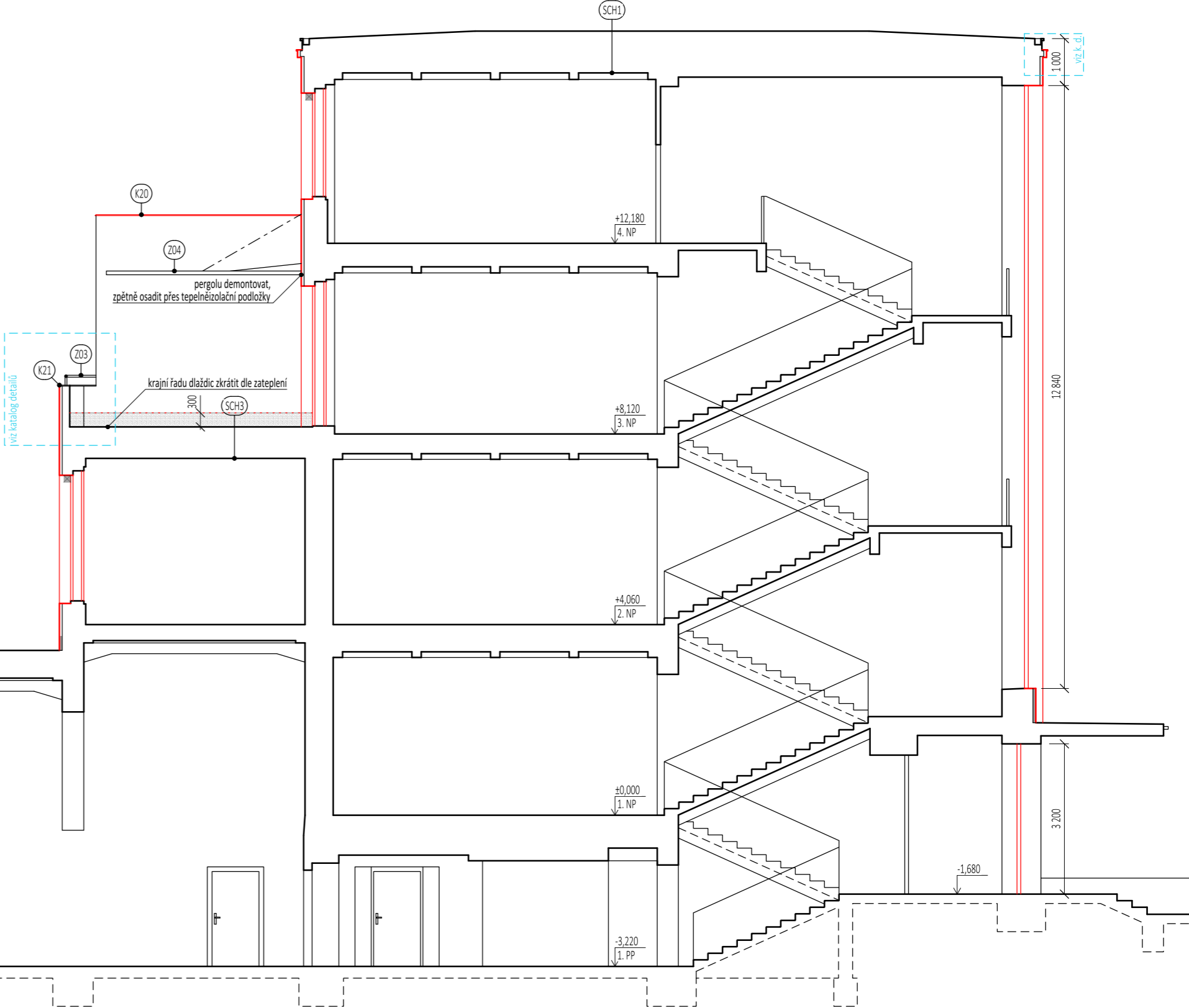
TYP OKNA/VSTUPNÍCH DVEŘÍ

POZN.: - PRO ÚČELY TOHOTO PROJEKTU BYLA ZAMĚŘENA OBÁLKA BUDOVY.  
- VNITŘNÍ USPOŘÁDÁNÍ JE POUZE INFORMATIVNÍ.

- ROZMĚRY STÁVAJÍCÍCH KONSTRUKCÍ JSOU UVEDENY VČETNĚ OMÍTEK.
- PARAPETY JSOU SOUČÁSTÍ DODÁVKY OKENNÍCH OTVORŮ.
- PROSTUPY A DRÁŽKY PRO INSTALACE BUDOU PROVEDENY PODLE PROJEKTŮ JEDNOTLIVÝCH PROFESÍ A BUDOU ŘEZÁNY.
- OKENNÍ OTVORY BUDOU OPATŘENY ZAČIŠŤUJÍCÍMI PROFILY.
- VEŠKERÉ MATERIÁLY A PRVKY BUDOU POUŽITY PODLE TECHNOLOGICKÝCH LISTŮ, DETAILŮ A TECHNOLOGICKÝCH PŘEDPISŮ VÝROBCE S ORIGINÁLNÍMI A DOPORUČENÝMI DOPLŇKY.
- VŠECHNA NÁROŽÍ BUDOU ZPEVNĚNA OMÍTKÁŘSKÝMI OCHRANNÝMI PROFILY.
- DEFINITIVNÍ ÚPRAVY POVRCHŮ A ODSTÍNY BAREV BUDOU UPŘESNĚNY V PRŮBĚHU REALIZACE ARCHITEKTEM A INVESTOREM.
- V PŘÍPADĚ, ŽE SE V PRŮBĚHU PRACÍ VYSKYTNOU ROZPORY S PROJEKTOVOU DOKUMENTACÍ, PŘIVOLAT PROJEKTANTA.
- TATO DOKUMENTACE NENAHRAŽUJE VÝROBNÍ ANI DODAVATELSKOU DOKUMENTACI.
- NEDÍLNOU SOUČÁSTÍ PROJEKTU JSOU JEDNOTLIVÉ PROJEKTY PROFESÍ.

ŘEZ C-C'

- VEŠKERÉ DŘEVĚNÉ PRVKY BUDOU OPATŘENY IMPREGNACÍ PROTI BIOLOGICKÝM ŠKŮDCŮM, OCELOVÉ KONSTRUKCE PROTIKOROZNÍM NÁTĚREM.
- NA ROZHRAŇÍ MATERIÁLŮ BUDE VŽDY V OMÍTCE POUŽITA VÝZTUŽNÁ TKANINA.
- PŘED ZAPOČETÍM PRÁCE BUDE PROVEDENA KONTROLA PODKLADU, PŘÍPADNĚ ODSTRANĚNÍ VOLNÝCH OMÍTEK, PROVEDE SE VYTMELENÍ PŘÍPADNÝCH NEAKTIVNÍCH TRHLIN. PO ZASCHNUTÍ SE PROVEDE OMETENÍ PODKLADU NEBO OMYTÍ TLAKOVOU VODOU. MUSÍ BÝT ZACHOVÁNY PŘÍPADNĚ DILATACE MEZI OBJEKTY.
- REALIZACE BUDE PROBÍHAT DLE TECHNOLOGICKÉHO PŘEDPISU VÝROBCE
- LEPENÍ A KOTVENÍ TEPELNÉ IZOLACE, ŘEŠENÍ DILATACÍ, OSazení DOPLŇKOVÉ ARMOVACÍ TKANINY, APOD. BUDE PROVEDENO DLE TECHNOLOGICKÉHO PŘEDPISU VÝROBCE. VE STYČNÝCH SPÁRÁCH NESMÍ BÝT LEPIDLO. NA ROZÍCH BUDOU OSAZENY ROHOVÉ PROFILY. ZALOŽENÍ TEPELNÉ IZOLACE VŽDY NA SOKLOVÝ PROFIL. ZPŮSOB A SYSTÉM KOTVENÍ MUSÍ ODPOVÍDAT ZÁTĚŽI FINÁLNÍ ÚPRAVY POVRCHU.
- ROHY - HLINÍKOVÉ LIŠTY, DIAGONÁLNÍ VYZTUŽENÍ ROHŮ OKEN, SOKLOVÉ A UHLÍKOVÉ LIŠTY ZVOLIT PODLE SYSTÉMOVÉHO ŘEŠENÍ VÝROBCE OMÍTEK. DILATAČNÍ SPÁRY ŘEŠENY SYSTÉMOVĚ.



VEDOUCÍ PROJEKTANT	Ing. arch. Květuše Berková	<div><div>ndu</div><div>A. D. U. atelier s. r. o. Přemyslova 153 (areál HECKL) 278 01 Kralupy nad Vltavou tel: 603 147 405 e-mail: adu@adu-atelier.cz</div></div>		
ZODP. PROJEKTANT	Ing. arch. Květuše Berková			
VYPRACOVAL	Ing. arch. Lenka Táchová			
OBJEDNATEL	Dvořákovo gymnázium a SOŠE, Dvořákovo nám. 800, Kralupy n. Vlt.	Č. ZAK.	1808	Č. PARÉ
AKCE	SNÍŽENÍ ENERGETICKÉ NÁROČNOSTI BUDOVY DVOŘÁKOVA GYMNÁZIA A SOŠE KRALUPY NAD VLTAVOU	STUPEŇ	DPS	
		DATUM	09/2018	
		ČÁST	D.1.1.b	
MÍSTO	Dvořákovo nám. 800, Kralupy nad Vltavou 278 01	MĚŘÍTKO	Č. PŘÍLOHY	
OBSAH	NAVRHOVANÝ STAV - ŘEZ C-C', ŘEZ E-E'	1:100		17